

ਵਿਗਿਆਨ
ਸ਼੍ਰੇਣੀ ਸੱਤਵੀਂ

ਸਮਾਂ- 3 ਘੰਟੇ

ਲਿਖਤੀ-70 ਅੰਕ

ਪ੍ਰਸ਼ਨ ਪੱਤਰ ਦੀ ਬਣਤਰ

1. ਪ੍ਰਸ਼ਨ ਪੱਤਰ ਵਿੱਚ ਕੁੱਲ 21 ਪ੍ਰਸ਼ਨ ਹੋਣਗੇ। ਸਾਰੇ ਪ੍ਰਸ਼ਨ ਕਰਨੇ ਜ਼ਰੂਰੀ ਹਨ। ਅੰਕ ਵੰਡ ਹੇਠ ਅਨੁਸਾਰ ਹੈ।
2. ਪ੍ਰਸ਼ਨ ਨੰ. 1 ਕੁੱਲ 14 ਅੰਕਾਂ ਦਾ ਹੋਵੇਗਾ। ਇਸ ਪ੍ਰਸ਼ਨ ਦੇ 14 ਭਾਗ ਹੋਣਗੇ ਅਤੇ ਹਰ ਭਾਗ 1 ਅੰਕ ਦਾ ਹੋਵੇਗਾ।
3. ਪ੍ਰਸ਼ਨ ਨੰ 2 ਤੋਂ 11 ਤੱਕ ਦੋ-ਦੋ ਅੰਕਾਂ ਵਾਲੇ ਹੋਣਗੇ।
4. ਪ੍ਰਸ਼ਨ ਨੰ. 12 ਤੋਂ 18 ਤਿੰਨ-ਤਿੰਨ ਅੰਕਾਂ ਵਾਲੇ ਹੋਣਗੇ।
5. ਪ੍ਰਸ਼ਨ ਨੰ 19 ਤੋਂ 21 5-5 ਅੰਕਾਂ ਵਾਲੇ ਹੋਣਗੇ। ਇਹਨਾਂ ਪ੍ਰਸ਼ਨਾਂ ਵਿੱਚ ਅੰਦਰੂਨੀ ਛੋਟ ਹੋਵੇਗੀ। ਅੰਦਰੂਨੀ ਛੋਟ ਵਾਲਾ ਪ੍ਰਸ਼ਨ ਓਸੇ ਇਕਾਈ ਵਿੱਚੋਂ ਹੀ ਹੋਵੇਗਾ।

ਬਲੂ ਪ੍ਰਿੰਟ

Chapter No	1 Mark	2 Marks	3 Marks	5 Marks	Total Marks
1	1	1			3
2	1		1		4
3	1	1			3
4	1		1		4
5	1			1	6
6		1	1		5
7	1	1			3
8	1	1			3
9	1	1			3
10	1		1		4
11	1		1		4
12	1	1			3
13	1		1		4
14	1			1	6
15	1			1	6
16		1	1		5
17		1			2
18		1			2

ਪ੍ਰਸ਼ਨ ਪੱਤਰ

ਕੁੱਲ ਅੰਕ-70

ਕਲਾਸ-ਛੇਵੀਂ

ਸਮਾਂ- 3 ਘੰਟੇ

ਸਾਰੇ ਪ੍ਰਸ਼ਨ ਜ਼ਰੂਰੀ ਹਨ।

ਭਾਗ(ੳ)-14 ਅੰਕ

ਪ੍ਰਸ਼ਨ 1. ਸਹੀ ਵਿਕਲਪ ਚੁਣੋਂ।

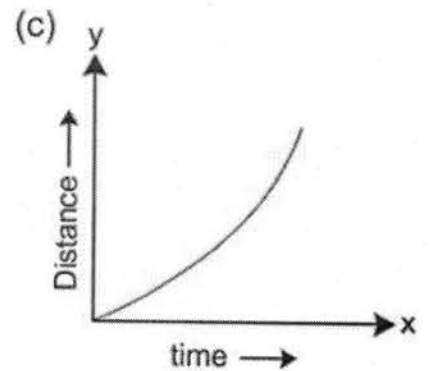
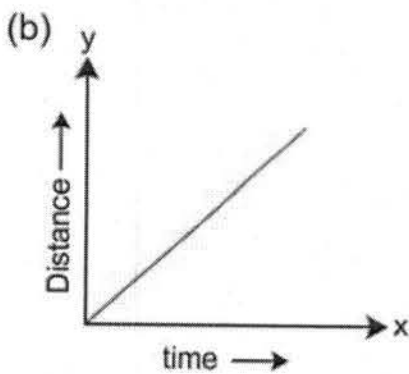
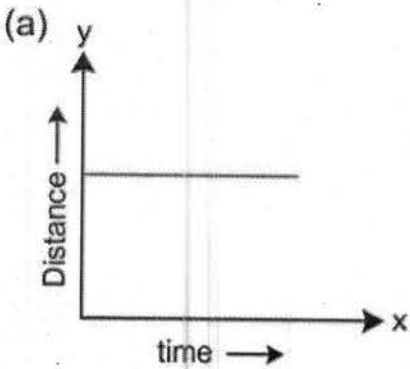
(i) ਤਲਾਬਾਂ ਵਿੱਚ ਪਾਣੀ ਉੱਪਰ ਹਰੇ ਰੰਗ ਦੇ ਧਾਗੇ ਵਰਗੀਆਂ ਰਚਨਾਵਾਂ ਨੂੰ ਕੀ ਕਹਿੰਦੇ ਹਨ?

(ੳ) ਉੱਲੀ (ਅ) ਕਾਈ (ੲ) ਅਮੀਬਾ (ਸ) ਪੈਰਾਮੀਸ਼ੀਅਮ

(ii) ਸਭ ਤੋਂ ਸਰਲ ਕਾਰਬੋਹਾਈਡਰੇਟ ਕਿਹੜਾ ਹੈ?

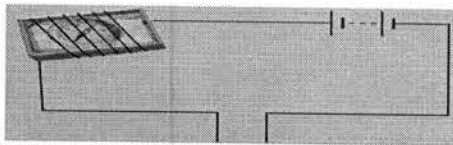
(ੳ) ਗਲੂਕੋਜ਼ (ਅ) ਸੁਕਰੋਜ਼ (ੲ) ਸਟਾਰਚ (ਸ) ਉਪਰੋਕਤ ਸਾਰੇ

(iii) ਹੇਠ ਦਿਖਾਏ ਦੂਰੀ ਸਮਾਂ ਗਰਾਫਾਂ ਵਿੱਚੋਂ ਕਿਹੜਾ ਵਸਤੂ ਦੀ ਵਿਰਾਮ ਅਵਸਥਾ ਨੂੰ ਦਰਸਾਉਂਦਾ ਹੈ ?



(ੳ) a (ਅ) b (ੲ) c (ਸ) ਕੋਈ ਨਹੀਂ .

(iv) ਸਵਿੱਚ ਆਨ ਕਰਨ ਤੇ ਦਿਸ਼ਾ ਸੂਚਕ ਸੂਈ ਦੇ ਵਿਖੇਪਨ ਦਾ ਕੀ ਕਾਰਨ ਹੈ ?



(ੳ) ਤਾਪ ਦੇ ਕਾਰਨ (ਅ) ਚੁੰਬਕੀ ਖੇਤਰ ਦਾ ਬਣਨਾ (ੲ) ਰਸਾਇਣਿਕ ਕਿਰਿਆ ਦਾ ਹੋਣਾ (ਸ) ਕੋਈ ਨਹੀ

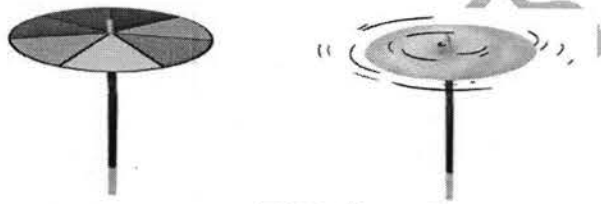
(v) ਸਰਬਜੀਤ ਨੇ ਖੰਡ ਦੇ ਘੋਲ , ਸਿਰਕੇ , ਮਿੱਠੇ ਸੋਡੇ ਦੇ ਘੋਲ ਅਤੇ ਸਾਬਣ ਦੇ ਘੋਲ ਨਾਲ ਲਿਟਮਸ ਪੇਪਰ ਦੀ ਪਰਖ ਕੀਤੀ । ਉਸਨੇ ਦੇਖਿਆ ਕਿ ਇੱਕ ਘੋਲ ਨੂੰ ਛੱਡ ਕੇ ਬਾਕੀ ਸਾਰੇ ਘੋਲਾਂ ਨੇ ਲਿਟਮਸ ਪੇਪਰ ਨੂੰ ਪ੍ਰਭਾਵਿਤ ਕੀਤਾ । ਉਹ ਕਿਹੜਾ ਘੋਲ ਹੈ ਜਿਸਨੂੰ ਲਿਟਮਸ ਪੇਪਰ ਨੇ ਪ੍ਰਭਾਵਿਤ ਨਹੀਂ ਕੀਤਾ?

(ੳ) ਖੰਡ ਦਾ ਘੋਲ (ਅ) ਸਿਰਕਾ (ੲ) ਮਿੱਠੇ ਸੋਡੇ ਦਾ ਘੋਲ (ਸ) ਸਾਬਣ ਦਾ ਘੋਲ

(vi) ਗਰਮੀਆਂ ਵਿੱਚ ਕਿਸ ਤਰ੍ਹਾਂ ਦੇ ਕੱਪੜੇ ਪਾਏ ਜਾਂਦੇ ਹਨ ?

(ੳ) ਸੂਤੀ (ਅ) ਰੇਸ਼ਮੀ (ੲ) ਸਿਲਕੀ (ਸ) ਉੱਨੀ

(vii) ਜਦੋਂ ਨਿਊਟਨ ਡਿਸਕ ਨੂੰ ਤੇਜ਼ੀ ਨਾਕ ਘੁਮਾਇਆ ਜਾਂਦਾ ਹੈ ਤਾਂ ਕਿਹੜਾ ਰੰਗ ਦਿਖਾਈ ਦਿੰਦਾ ਹੈ ?



(ੳ) ਕਾਲਾ (ਅ) ਸਫੇਦ (ੲ) ਨੀਲਾ (ਸ) ਪੀਲਾ

(viii) ਪੌਣ ਦਾ ਵੇਗ ਵਧਣ ਨਾਲ ਵਾਯੂਮੰਡਲੀ ਦਬਾਓ :

(ੳ) ਘਟਦਾ ਹੈ (ਅ) ਵਧਦਾ ਹੈ (ੲ) ਉਹੀ ਰਹਿੰਦਾ ਹੈ (ਸ) ਇਨ੍ਹਾਂ ਵਿੱਚੋਂ ਕੋਈ ਨਹੀਂ

(ix) ਪਾਣੀ ਧਾਰਨ ਸਮਰੱਥਾ ਕਿਸ ਮਿੱਟੀ ਵਿੱਚ ਜ਼ਿਆਦਾ ਹੁੰਦੀ ਹੈ ?

(ੳ) ਰੇਤਲੀ ਮਿੱਟੀ (ਅ) ਚੀਕਣੀ ਮਿੱਟੀ (ੲ) ਦੋਮਟ ਮਿੱਟੀ (ਸ) ਇਨ੍ਹਾਂ ਵਿੱਚੋਂ ਕੋਈ ਨਹੀਂ

(x) ਲਾਰ ਕਿੱਥੇ ਪੈਦਾ ਹੁੰਦੀ ਹੈ ?

(ੳ) ਮਿਹਦਾ (ਅ) ਲੁੱਬਾ (ੲ) ਲਾਰ ਗ੍ਰੰਥੀ (ਸ) ਕੋਈ ਨਹੀਂ

(xi) ਕਿਹੜਾ ਜੀਵ ਸਾਹ ਲੈਣ ਲਈ ਇੱਕ ਤੋਂ ਵੱਧ ਅੰਗ ਦੀ ਵਰਤੋਂ ਕਰਦਾ ਹੈ ?

(ੳ) ਮੱਛੀ (ਅ) ਕਾਕਰੋਚ (ੲ) ਮਨੁੱਖ (ਸ) ਡੱਡੂ

(xii) ਪੌਦਿਆਂ ਵਿੱਚ ਪਾਣੀ ਦਾ ਪਰਿਵਹਨ ਕਰਨ ਵਾਲੀ ਟਿਸ਼ੂ ਨੂੰ ਕੀ ਕਹਿੰਦੇ ਹਨ ?

(ੳ) ਫਲੋਇਮ (ਅ) ਜ਼ਾਈਲਮ (ੲ) ਸਟੋਮੈਟਾ (ਸ) ਐਂਡੋਡਰਮਿਸ

(xiii) ਪਰ-ਪਰਾਗਣ ਲਈ ਜ਼ਰੂਰੀ ਕਾਰਕ ਕਿਹੜੇ ਹਨ ?

(ੳ) ਹਵਾ (ਅ) ਪਾਣੀ (ੲ) ਕੀਟ (ਸ) ਉਪਰੋਕਤ ਸਾਰੇ

(xiv) ਸੂਰਜ ਦੇ ਪ੍ਰਕਾਸ਼ ਤੋਂ ਕਪੜੇ ਕਿਸ ਵਿਧੀ ਨਾਲ ਸੁੱਕਦੇ ਹਨ ?

(ੳ) ਚਾਲਣ (ਅ) ਸੰਵਹਿਣ (ੲ) ਵਿਕਿਰਣ (ਸ) ਵਾਸ਼ਪਣ

ਕੁੱਲ ਅੰਕ-20 ਹਰੇਕ ਪ੍ਰਸ਼ਨ 2 ਅੰਕ ਦਾ ਹੈ

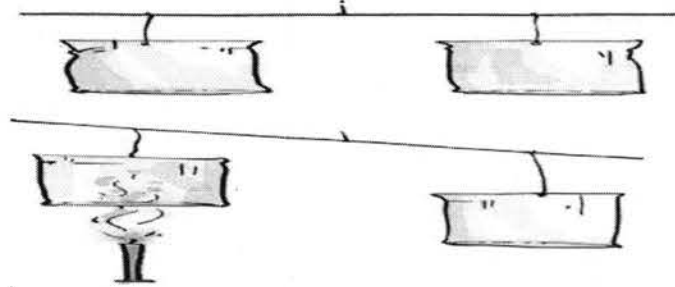
ਪ੍ਰਸ਼ਨ 2. ਪਰਜੀਵੀ ਅਤੇ ਮ੍ਰਿਤਜੀਵੀ ਵਿੱਚ ਅੰਤਰ ਦੱਸੋ ।

ਪ੍ਰਸ਼ਨ 3. ਰੇਸ਼ਮ ਦੇ ਕੀੜੇ ਦੇ ਜੀਵਨ ਚੱਕਰ ਦੀਆਂ ਉਹਨਾਂ ਦੋ ਅਵਸਥਾਵਾਂ ਦੇ ਚਿੱਤਰ ਬਣਾਉ ਜੋ ਸਿੱਧੇ ਰੇਸ਼ਮ ਦੇ ਉਤਪਾਦਨ ਨਾਲ ਸੰਬੰਧਤ ਹਨ?

ਪ੍ਰਸ਼ਨ 4. ਸਮਝਾਓ ਕਿ ਲੋਹੇ ਦੇ ਗੇਟ ਨੂੰ ਪੇਂਟ ਕਰਨ ਤੇ , ਉਸਦਾ ਜੰਗ ਲੱਗਣ ਤੋਂ ਬਚਾਓ ਕਿਵੇਂ ਹੋ ਜਾਂਦਾ ਹੈ?

ਪ੍ਰਸ਼ਨ 5. ਉਨ੍ਹਾਂ ਘਟਕਾਂ ਦੇ ਨਾਮ ਦੱਸੋ , ਜਿਹੜੇ ਕਿਸੇ ਸਥਾਨ ਦੇ ਮੌਸਮ ਨੂੰ ਨਿਰਧਾਰਿਤ ਕਰਦੇ ਹਨ ?

ਪ੍ਰਸ਼ਨ 6. ਹੇਠਾਂ ਦਿੱਤੇ ਚਿੱਤਰ ਵਿੱਚ ਕਿਹੜੀ ਕਿਰਿਆ ਦਰਸਾਈ ਗਈ ਹੈ ? ਸਮਝਾਓ ।



ਪ੍ਰਸ਼ਨ 7. ਚੀਕਣੀ ਮਿੱਟੀ ਅਤੇ ਰੇਤਲੀ ਮਿੱਟੀ ਵਿੱਚ ਅੰਤਰ ਦੱਸੋ ?

ਪ੍ਰਸ਼ਨ 8. ਕਿਸੇ ਫੁੱਲ ਦਾ ਚਿੱਤਰ ਖਿੱਚ ਕੇ ਉਸ ਵਿੱਚ ਪ੍ਰਜਣਨ ਅੰਗਾਂ ਦਾ ਨਾਮ ਲਿਖੋ ?

ਪ੍ਰਸ਼ਨ 9. ਮੰਨ ਲਓ ਤੁਹਾਨੂੰ ਕਿਸੇ ਬਗੀਚੇ ਦੀ ਸਾਂਭ ਸੰਭਾਲ ਦੀ ਜ਼ਿੰਮੇਵਾਰੀ ਦਿੱਤੀ ਜਾਂਦੀ ਹੈ । ਤੁਸੀਂ ਪਾਣੀ ਦੀ ਸਹੀ ਵਰਤੋਂ ਕਰਨ ਲਈ ਕੀ ਕੀ ਕਦਮ ਚੁੱਕੋਗੇ ?

ਪ੍ਰਸ਼ਨ 10. ਸਮਝਾਓ ਕਿ ਜੰਗਲ ਹੜ੍ਹਾਂ ਦੀ ਰੋਕਥਾਮ ਕਿਵੇਂ ਕਰਦੇ ਹਨ ?

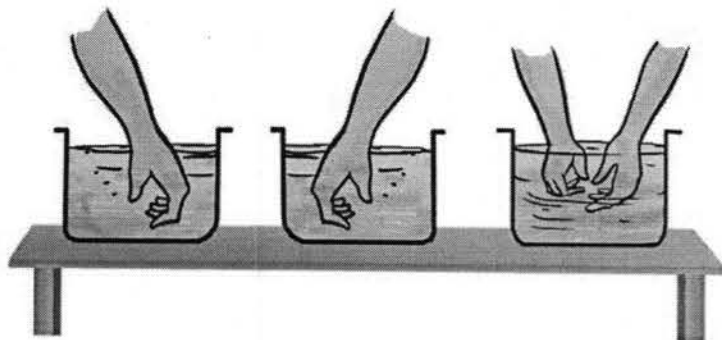
ਪ੍ਰਸ਼ਨ 11. ਅਣ-ਉਪਚਾਰਿਤ ਮਨੁੱਖੀ ਮਲ ਇੱਕ ਸਿਹਤ ਸਮੱਸਿਆ ਹੈ । ਸਮਝਾਓ ।

ਭਾਗ -(ੲ)

ਕੁੱਲ ਅੰਕ-21 ਹਰੇਕ ਪ੍ਰਸ਼ਨ 3 ਅੰਕ ਦਾ ਹੈ

ਪ੍ਰਸ਼ਨ 12. ਕੀ ਕਾਰਨ ਹੈ ਕਿ ਸਾਨੂੰ ਗੁਲੂਕੋਜ਼ ਤੋਂ ਊਰਜਾ ਤੁਰੰਤ ਮਿਲਦੀ ਹੈ ?

ਪ੍ਰਸ਼ਨ 13. ਹੇਠਾਂ ਵਿਖਾਈ ਗਈ ਕਿਰਿਆ ਵਿੱਚ ਬਰਤਨ 1 ਵਿੱਚ ਗਰਮ ਪਾਣੀ, ਬਰਤਨ 2 ਵਿੱਚ ਠੰਡਾ ਪਾਣੀ ਅਤੇ ਬਰਤਨ 3 ਵਿੱਚ ਸਧਾਰਨਾਓਪਮਾਨ ਤੇ ਪਾਣੀ ਲਿਆ ਗਿਆ ਹੈ। ਇੱਕ ਵਿਦਿਆਰਥੀ ਵਲੋਂ ਆਪਣਾ ਇੱਕ ਹੱਥ ਬਰਤਨ 1 ਅਤੇ ਇੱਕ ਹੱਥ ਬਰਤਨ 2 ਵਿੱਚ ਡੁਬੋ ਕੇ ਰੱਖਿਆ ਗਿਆ ਹੈ , ਕੁਝ ਦੇਰ ਬਾਅਦ ਵਿਦਿਆਰਥੀ ਵਲੋਂ ਦੋਨੋਂ ਹੱਥਾਂ ਨੂੰ ਤੀਜੇ ਬਰਤਨ ਵਿੱਚ ਰੱਖਣ ਤੇ ਕੀ ਮਹਿਸੂਸ ਹੋਵੇਗਾ। ਆਪਣੇ ਉੱਤਰ ਦੀ ਵਿਆਖਿਆ ਕਰੋ।



- ਪ੍ਰਸ਼ਨ 14. ਕੋਈ ਐਥਲੀਟ ਦੌੜ ਖਤਮ ਹੋਣ ਤੇ ਆਮ ਨਾਲੋਂ ਵਧੇਰੇ ਤੇਜੀ ਨਾਲ ਅਤੇ ਡੂੰਘੇ ਸਾਹ ਕਿਉਂ ਲੈਂਦਾ ਹੈ?
- ਪ੍ਰਸ਼ਨ 15. ਸਟੋਮੈਟਾ ਕੀ ਹੈ ? ਸਟੋਮੈਟਾ ਦੇ ਦੋ ਕਾਰਜ ਦੱਸੋ ।
- ਪ੍ਰਸ਼ਨ 16. ਦੋ ਰੇਲਵੇ ਸਟੇਸ਼ਨਾਂ ਵਿਚਕਾਰ ਦੂਰੀ 200 ਕਿ.ਮੀ. ਹੈ । ਕੋਈ ਰੇਲ ਗੱਡੀ ਇਸ ਦੂਰੀ ਨੂੰ ਤੈਅ ਕਰਨ ਵਿੱਚ 4 ਘੰਟੇ ਦਾ ਸਮਾਂ ਲੈਂਦੀ ਹੈ । ਰੇਲ ਗੱਡੀ ਦੀ ਚਾਲ ਪਤਾ ਕਰੋ ।
- ਪ੍ਰਸ਼ਨ 17. ਭੂਮੀ ਜਲ-ਪੱਧਰ ਦੇ ਨੀਵੇਂ ਹੋਣ ਲਈ ਜ਼ਿੰਮੇਵਾਰ ਕਾਰਕਾਂ ਨੂੰ ਸਮਝਾਓ।
- ਪ੍ਰਸ਼ਨ 18. ਕਾਪਰ ਸਲਫੇਟ ਦੇ ਰਵੇ ਕਿਸ ਤਰ੍ਹਾਂ ਬਣਾਉਂਦੇ ਹਨ ? ਵਰਣਨ ਕਰੋ ।

ਭਾਗ- (ਸ)

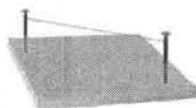
ਕੁੱਲ ਅੰਕ- 15 ਇਸ ਭਾਗ ਵਿੱਚ 3 ਪ੍ਰਸ਼ਨ ਕਰਨੇ ਹਨ , ਹਰੇਕ ਭਾਗ ਵਿੱਚ ਅੰਦਰੂਨੀ ਛੋਟ ਹੈ।

- ਪ੍ਰਸ਼ਨ 19. (ੳ) ਤੇਜ਼ਾਬਾਂ ਅਤੇ ਖਾਰਾਂ ਵਿੱਚ ਅੰਤਰ ਸਪੱਸ਼ਟ ਕਰੋ । (2 ਅੰਕ)
- (ਅ) ਨੀਲੇ ਲਿਟਮਸ ਪੇਪਰ ਨੂੰ ਇੱਕ ਘੋਲ ਵਿੱਚ ਡੁਬੋਇਆ ਗਿਆ ਹੈ । ਇਹ ਨੀਲਾ ਹੀ ਰਹਿੰਦਾ ਹੈ । ਘੋਲ ਦਾ ਸੁਭਾਓ ਕੀ ਹੈ ? ਸਮਝਾਓ । (3 ਅੰਕ)

ਜਾਂ

ਤੁਹਾਨੂੰ ਤਿੰਨ ਦ੍ਰਵ ਦਿੱਤੇ ਗਏ ਹਨ, ਇੱਕ ਹਾਈਡਰੋਕਲੋਰਿਕ ਐਸਿਡ, ਦੂਜਾ ਸੋਡੀਅਮ ਹਾਈਡਰਾਕਸਾਈਡ ਅਤੇ ਤੀਜਾ ਖੰਡ ਦਾ ਘੋਲ ਹੈ। ਤੁਸੀਂ ਹਲਦੀ ਨੂੰ ਸੂਚਕ ਦੇ ਰੂਪ ਵਿੱਚ ਵਰਤ ਕੇ ਉਨ੍ਹਾਂ ਦੀ ਪਛਾਣ ਕਿਵੇਂ ਕਰੋਗੇ? (5 ਅੰਕ)

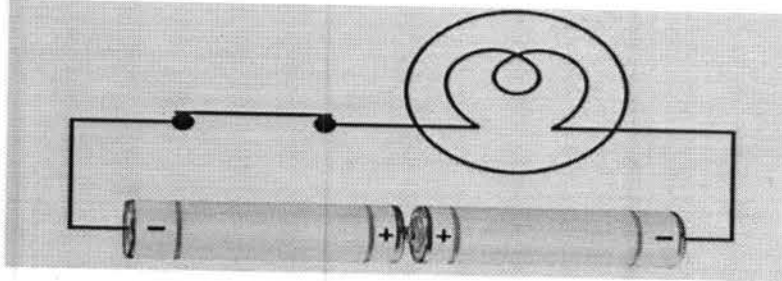
- ਪ੍ਰਸ਼ਨ 20. ਦਿੱਤੇ ਗਏ ਚਿੱਤਰ ਵਿੱਚ ਬਿਜਲੀ ਕਰੰਟ ਦੇ ਕਿਸ ਪ੍ਰਭਾਵ ਨੂੰ ਦਰਸਾਇਆ ਗਿਆ ਹੈ ? ਵਰਣਨ ਕਰੋ । ਬਿਜਲੀ ਦੇ ਇਸ ਪ੍ਰਭਾਵ ਉੱਪਰ ਹੋਰ ਕਿਹੜੇ ਉਪਕਰਨ ਆਧਾਰਿਤ ਹਨ , ਉਦਾਹਰਨ ਦਿਉ । (5 ਅੰਕ)



ਜਾਂ

- (ੳ) ਬਿਜਲਈ ਧਾਰਾ ਦੇ ਕੋਈ ਦੋ ਪ੍ਰਭਾਵਾਂ ਦੇ ਨਾਮ ਲਿਖੋ । (2 ਅੰਕ)

(ਅ) ਚਿੱਤਰ ਵਿੱਚ ਦਰਸਾਏ ਸਰਕਟ ਵਿੱਚ ਬੱਲਬ ਜਗ ਨਹੀਂ ਰਿਹਾ । ਕੀ ਤੁਸੀਂ ਇਸਦਾ ਪਤਾ ਲਗਾ ਸਕਦੇ ਹੋ ? ਸਰਕਟ ਵਿੱਚ ਜ਼ਰੂਰੀ ਪਰਿਵਰਤਨ ਕਰਕੇ ਬੱਲਬ ਨੂੰ ਕਿਵੇਂ ਜਲਾਇਆ ਜਾ ਸਕਦਾ ਹੈ? (3 ਅੰਕ)



ਪ੍ਰਸ਼ਨ 21. (ੳ) ਸਮਤਲ ਦਰਪਣ ਦੁਆਰਾ ਬਣਾਏ ਪ੍ਰਤਿਬਿੰਬ ਦੇ ਗੁਣ ਲਿਖੋ । (3 ਅੰਕ)

(ਅ) ਆਭਾਸੀ ਪ੍ਰਤਿਬਿੰਬ ਕੀ ਹੁੰਦਾ ਹੈ? ਕੋਈ ਅਜਿਹੀ ਸਥਿਤੀ ਦੱਸੋ ਜਿੱਥੇ ਆਭਾਸੀ ਪ੍ਰਤਿਬਿੰਬ ਬਣਦਾ ਹੋਵੇ। (2 ਅੰਕ)

ਜਾਂ

(ੳ) ਕਿਸ ਤਰ੍ਹਾਂ ਦਾ ਦਰਪਣ ਵਾਸਤਵਿਕ ਪ੍ਰਤਿਬਿੰਬ ਬਣਾ ਸਕਦਾ ਹੈ ? (2 ਅੰਕ)

(ਅ) ਉੱਤਲ ਅਤੇ ਅਵਤਲ ਲੈਨਜ਼ ਵਿੱਚ ਅੰਤਰ ਲਿਖੋ । (3 ਅੰਕ)